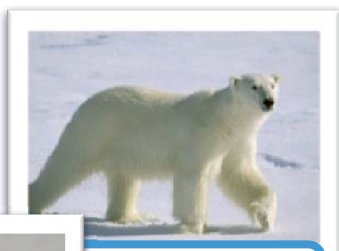
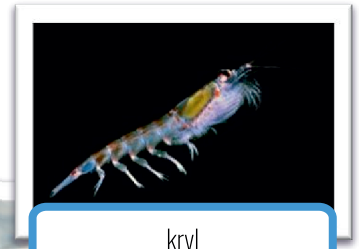


Spraw, by Twoja wizyta w zoo stała się świetną zabawą dla całej rodziny. Przed Wami kilka zadań do wykonania podczas spaceru po tzw. starej części wrocławskiego zoo. Ciekawe, kto lepiej sobie poradzi z rozwiązywaniem zadań? Dorośli czy dzieci? A może wszyscy razem będziecie w jednej drużynie? Zapraszamy!

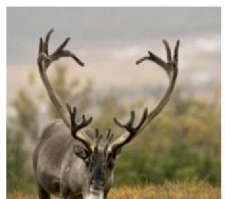
1 Stoisz przy pawilonie „Klimat, Zwierzęta, Ludzie”. Jest to miejsce poświęcone problematyce zmieniającego się klimatu. Zmiany te najbardziej wpływają na mieszkańców stref okołobiegunowych. Dopasuj po 3 gatunki do każdej ze stref.



niedźwiedź polarny



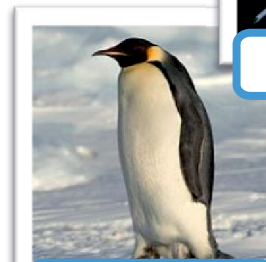
kryl



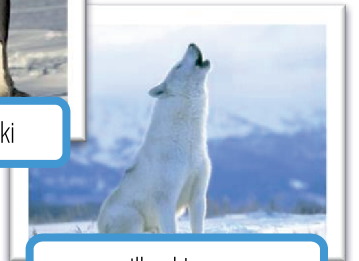
renifer



lampart morski



pingwin cesarski



wilk arktyczny

2 Przed Tobą znajduje się łąka kwietna. Można na niej znaleźć rośliny o niezwykłych właściwościach. Wpisz zastosowanie roślin lub podpisz odpowiednio zdjęcia.



nazwa:
zastosowanie:



nazwa:
zastosowanie:

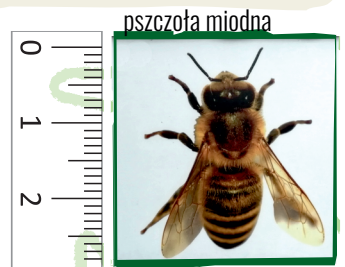
Można jej użyć zamiast mydła -

Można z niej pozyskać włókno -

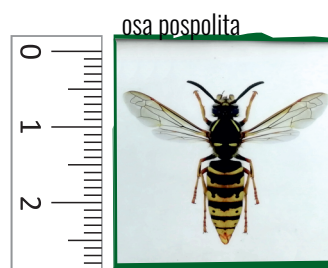
zastosowanie: - Mniszek lekarski

3 Przed Tobą znajduje się łąka kwietna. Takie obszary są ważnym miejscem dla owadów zapylających, gdyż mogą znaleźć tu dużo pokarmu.

Zaznacz na podanej skali wielkość robotnic wybranych gatunków owadów:



pszczoła miodna



osa pospolita



szerszeń europejski

4 Na świecie występują 3 gatunki zebra. Można je rozpoznać po charakterystycznych cechach - z ich pomocą podpisz prawidłowo poniższe zdjęcia.



BARDZO DUŻE,
ZAKRĄGLONE USZY



CZARNE PASY
ŁĄCZĄ SIĘ NA BRZUCHU



NA ZADZIE PASY UKŁADAJĄ SIĘ
W „ZAMEK BEYSKAWICZNY”

Zebra Grevy'ego

Zebra góraska

Zebra stepowa

Zebra Hartmanna to podgatunek zebry

.....

5 Wkraczasz na Terytorium Panter. Poszukaj tropów pantery mglistej i pantery śnieżnej. Dokonaj pomiaru ich długości za pomocą linijek znajdujących się na bokach tej karty. Zaznacz długość tropów.

6 CITES, czyli Konwencja Waszyngtońska to ważny dokument dla ochrony przyrody na całym świecie. Regulacjami CITES objęto:

..... gatunków roślin i gatunków zwierząt.

7 Uchatki i foki to ssaki płetwonogie. Prowadzą częściowo wodny tryb życia, ich kończyny są dobrze przystosowane do poruszania się w wodzie. W budowie ciała foki i uchatki (czyli m.in. kotika) można zaobserwować pewne różnice. Na podstawie tych różnic podpisz prawidłowo poniższe sylwetki. Które z nich spotkasz w naszym zoo? Zaznacz w kółku lub .

8 Jakie gatunki fok można spotkać w Bałtyku? Wypisz ich nazwy:



To jest To jest

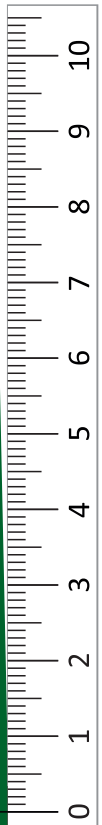


9 Niedźwiedź himalajski to inaczej...? Zaznacz właściwą odpowiedź:

- a) niedźwiedź słoneczny
- b) niedźwiedź księżycowy
- c) niedźwiedź gwiazdzisty

tu zaznacz długość tropu pantery śnieżnej

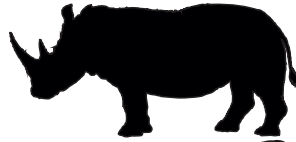
tu zaznacz długość tropu pantery mglistej



10 Wśród 5 obecnie żyjących gatunków nosorożców 2 zamieszkują Afrykę a 3 - Azję. Podpisz odpowiednio sylwetki i zaznacz, z którego kontynentu gatunek pochodzi.

To jest

- Azja
- Afryka



PORÓWNAJ ROZMIARY ZWIERZĄT I ILOŚĆ ROGÓW

To jest

- Azja
- Afryka



To jest

- Azja
- Afryka

To jest

- Azja
- Afryka



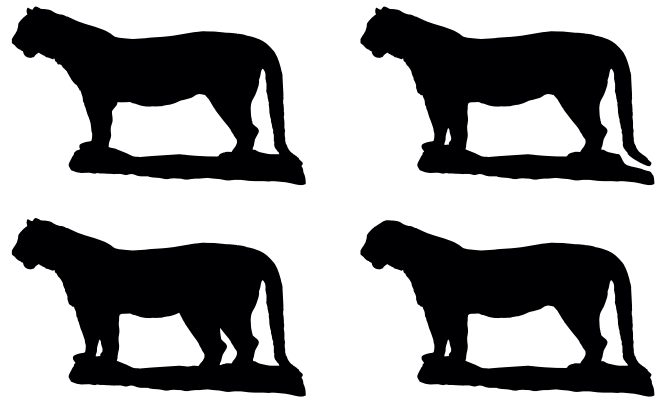
To jest

- Azja
- Afryka

11 Znajdujesz się w pobliżu tygrysów! Najmniejszym i najbardziej „barwnym” podgatunkiem jest tygrys sumatrzański. Zakoloruj na mapie Indonezji wyspę Sumatra.



12 Zaznacz cień odpowiadający tygrysowi z fotościanki znajdującej się w pobliżu wybiegu tygrysów sumatrzańskich.



13 W pobliżu znajduje się jeden z Wrocławskich krasnali. Odnajdź go i zapisz, jaką czynność wykonuje:

.....

Policz guziki na jego ubraniu:

14 Ułóż z poniższych liter nazwę zwierzęcia, które znajduje się w pobliżu. T A N P I R A T A

.....

15 Ile kg paszy dziennie zjada słoń indyjski? Zaznacz właściwą odpowiedź:

- a) 12 kg
- b) 120 kg
- c) 1200 kg

16 Na którym zdjęciu widać zad pawiana? Zaznacz właściwe zdjęcie.



17 Jakie gatunki małp można spotkać na zewnętrznych wybiegach Małpiarni? Obejdź dookoła budynek i wykreśl te, których nie ma w naszym zoo.

Lwiątka złotogłowa | Marmozeta lwia | Koczkodan diana | Gereza angolańska | Goryl górski | Makak czubaty | Czepiak
Wyjec czarny | Wyjec rudy | Koczkodan górski | Mangaba rudoczelna | Koczkodan białonosi | Nosacz sundajski

18 W pobliżu pawilonu Małp Człtekokształtnych znajduje się nietypowa miarka - zmierz się z orangutanem i dokonaj obliczeń.

Rozpiętość ramion orangutana: 260 cm

Rozpiętość Twoich ramion: cm

$$260 - \dots\dots\dots = \dots\dots\dots$$

Zaproś kogoś do wspólnego mierzenia. Wpisz, kto mierzy się razem z Tobą: i oblicz:

Rozpiętość Twoich ramion: cm

Rozpiętość ramion osoby 1: cm

Rozpiętość ramion osoby 2: cm

$$\text{Ty} + \text{osoba 1} = \dots\dots\dots$$

(wstaw znak > albo <)



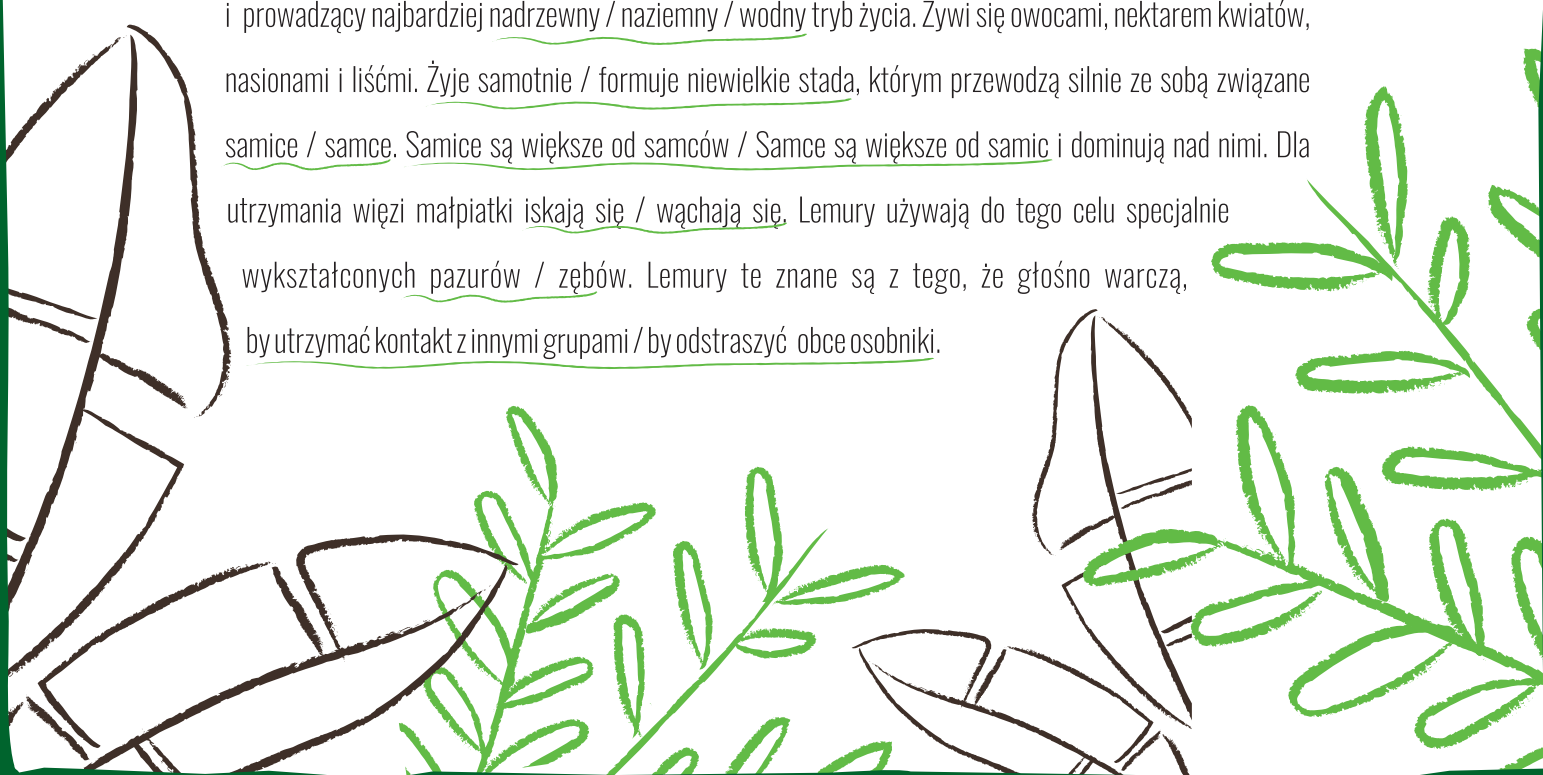
$$\text{Ty} + \text{osoba 1} + \text{osoba 2} = \dots\dots\dots$$

(wstaw znak > albo <)



19 Na wyspie przed budynkiem Terrarium spotkasz 2 gatunki lemurów. Odnajdź lemura wari i uzupełnij poniższy tekst o tym gatunku, wykreślając niewłaściwe fragmenty.

Lemur wari rudy / wari czarno-biały to największy / najmniejszy spośród lemurów właściwych i prowadzący najbardziej nadrzewny / naziemny / wodny tryb życia. Żywi się owocami, nektarem kwiatów, nasionami i liśćmi. Żyje samotnie / formuje niewielkie stada, którym przewodzą silnie ze sobą związane samice / samce. Samice są większe od samców / Samce są większe od samic i dominują nad nimi. Dla utrzymania więzi małpiatki iskają się / wachają się. Lemury używają do tego celu specjalnie wykształconych pazurów / zębów. Lemury te znane są z tego, że głośno warczą, by utrzymać kontakt z innymi grupami / by odstraszyć obce osobniki.



Czy wiesz, że...

ZOO Wrocław to najstarszy ogród zoologiczny w Polsce. Powstał w 1865 r. na znacznie mniejszym obszarze niż obecnie. Granica dawnego zoo biegnie wzdłuż asfaltowej drogi przecinającej zoo od wejścia służbowego do terenów zaplecza. Teren „starego zoo” wyróżnia bujna zieleni i liczne zabytkowe pawilony.

