

WYPADKI Z UDZIAŁEM DZIKICH ZWIERZĄT

Zachowanie kierowcy
na drodze



WŁĄCZ ŚWIATŁA AWARYJNE

USTAW TRÓJKĄT OSTRZEGAWCZY



NIE ZBLIŻAJ SIĘ DO ZWIERZĘCIA

ZGŁOŚ ZDARZENIE



Podczas zgłoszenia podaj



LOKALIZACJĘ

CO SIĘ STAŁO



GATUNEK (JEŚLI ZNASZ)

CZY ZWIERZĘ JEST ZAGROŻONE



SZUKAJ POMOCY

Co robić, kiedy zwierzę jest
w niebezpieczeństwie?

Dzwoń
do Centrum Zarządzania Kryzysowego
we Wrocławiu

+48 71 770 22 22



całodobowy numer interwencyjny

Jeśli zdarzenie miało miejsce
poza Wrocławiem
dzwoń na numer alarmowy

112



całodobowy numer alarmowy

PRZYDATNE STRONY INTERNETOWE

www.wroclaw.pl
www.zoo.wroclaw.pl
www.zzm.wroc.pl



DZWOŃ GDY DZIKIE ZWIERZĘTA POTRZEBUJĄ POMOCY

+48 71 770 22 22



całodobowy
numer interwencyjny

CENTRUM ZARZĄDZANIA KRYZYSOWEGO
WE WROCŁAWIU



dzikie w mieście

Poznaj dziką stronę miasta



Urząd Miejski
Wrocławia



ZOObacz
POKOCHAJ
POMÓŻ OCHRONIĆ



Zarząd Zieleni Miejskiej
we Wrocławiu



NIE ZABIĘRAJ PODŁOTÓW

SAMOTNE PISKŁĘ, KTÓRE NIE POTRAFI LATAĆ, NIE MUSI BYĆ ZAGROŻONE.
NASZA POMOC CZĘSTO NIE JEST POTRZEBNA.



Najlepiej nie zabierać piskląt znajdujących na ziemi. Często są to podloty dokarmiane przez rodziców lub gatunki gniazdujące na ziemi, a opuszczenie gniazda przed nauką latania pomaga im uniknąć drapieżników.



NIE DOTYKAJ SARENK

MAŁA SARENKA NIE JEST PORZUCONA – MATKA WRACA BY JE NAKARMIC.
W SYTUACJI ZAGROŻENIA, CZĘSTO UCIEKA, ODCIĄGAJĄC DRAPIEŻNIKA.

Sarna celowo oddala się od swego dziecka. Dzięki temu młode, które nie wydziela charakterystycznego zapachu, pozostaje niezauważone przez drapieżniki. Jeśli młode nie jest ranne, nie dotykajmy go – gdy matka wyczuje ludzki zapach, może je porzucić.



NIE TAKI WILK STRASZNY

Kiedy spotkasz wilka



NIE PANIKUJ, NIE UCIEKAJ

**ZACHOWAJ CISZĘ
I POWOLI SIĘ WYCOFAJ**



**NIE PRYZWYCZAJĄ
DO DOKARMIANIA**

ZGŁOŚ NIETYPOWE ZACHOWANIE

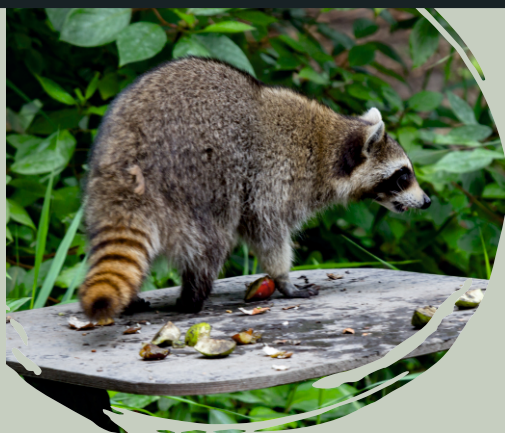


NIE PŁOSZ DZIKA

OBECNOŚĆ DZIKICH ZWIERZĄT W MIEŚCIE NIE ZAWSZE OZNACZA ZAGROŻENIA. ZACHOWAJ DYSTANS, NIE PŁOSZ I NIE DOKARMIAJ.



Inteligentny i wszystkożerny dzik chętnie korzysta z wyrzucanych resztek jedzenia. Dlatego pojawia się na osiedlach i w parkach. Zabezpieczaj śmietniki i nie zostawiaj jedzenia dla zwierząt. Widząc dziką zachowaj spokój i się wycofaj. Szczególnie locha z młodymi może zaatakować.



NIE KUPUJ SZOPA

SZOP PRACZ TO NIE TYLKO UCIAŻLIWE ZWIERZĘ, ALE TAKŻE REALNE ZAGROŻENIE SANITARNE DLA ZWIERZĄT DOMOWYCH.



Szop pracz może przenosić choroby niebezpieczne dla ludzi i zwierząt: wściekliznę i toksoplazmozę. Oprócz tego także pasożyty, w tym szczególnie groźną glistę szopa pracza (*Baylisascaris procyonis*) oraz drobnoustroje przenoszone wraz z odchodami.



PAMIĘTAJ

Zaakceptuj stałą obecność dzikich zwierząt w mieście.

Działaj dla wspólnego bezpieczeństwa i ochrony bioróżnorodności.

Nie wyrzucaj resztek jedzenia: w parkach, w lasach, na łąkach i chodnikach.

Nie pozwalaj na konfrontację swoich domowych pupili z dzikimi zwierzętami.

Zanim zaczniesz działać (przenosić, zabierać do domu), skontaktuj się z odpowiednimi służbami, aby nie zaszkodzić zwierzęciu.