

# ZOO-ZAGADKI

trasa: "Stare Zoo"

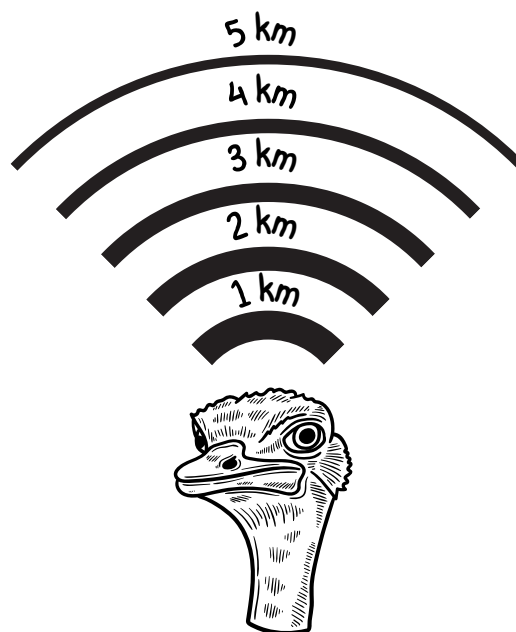


Spraw by Twoja wizyta w Zoo stała się świetną zabawą dla całej rodziny. Przed Wami kilka zadań, do wykonania podczas spaceru po tak zwanej starej części wrocławskiego Zoo. Ciekawe kto lepiej sobie poradzi z rozwiązywaniem zadań? Dorośli czy dzieci? A może wszyscy razem będziecie w jednej drużynie? Zapraszamy!

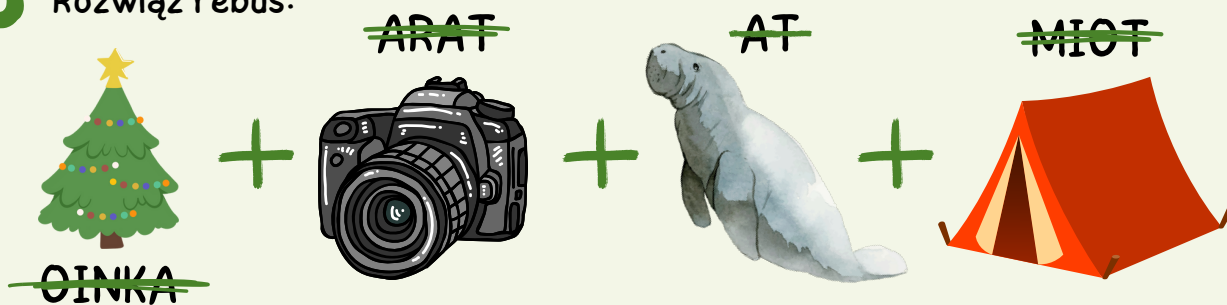
**1** Stoisz pod Afrykarium, twarzą w kierunku Hali Stulecia. Przed sobą masz wybieg zwierząt sawanny. Odszukaj tabliczki z imionami żyraf i zakreśl je w diagramie poniżej.

N	A	L	A	F	S	B	X
G	C	U	O	N	H	T	W
L	Z	Y	I	T	A	M	Z
H	X	O	B	Q	N	G	Y
F	U	N	N	W	I	X	M
W	K	T	G	Q	V	O	C
L	R	A	F	I	K	I	H
M	O	Y	V	D	W	L	B

**2** Strusie mają doskonały wzrok! Na jaką odległość widzą? Znajdź informację na jednej z tabliczek informacyjnych i zaznacz na rysunku poniżej.



**3** Rozwiąż rebus:



Zebra na pierwszym wybiegu to zebra .....

# ZOO-ZAGADKI

trasa: "Stare ZOO"



4

Wkraczasz na terytorium panter. Poszukaj tropów pantery mglistej i pantery śnieżnej. Porównaj je i zaznacz poniżej które zwierzę jest większe

PANTERA  
MGLISTA

PANTERA  
ŚNIEŻNA

5

CITES, czyli konwencja waszyngtońska to ważny dokument dla ochrony przyrody na całym świecie. Regulacjami CITES objęto:

..... gatunków roślin i ..... gatunków zwierząt

6

Uchatki i foki to ssaki płetwonogie. Prowadzą częściowo wodny tryb życia, ich kończyny są dobrze przystosowane do poruszania się w wodzie. W budowie ciała foki i uchatki (czyli m.in. kotika) można zaobserwować pewne różnice. Podpisz poniższe sylwetki.

7

Jakie gatunki fok można spotkać w Bałtyku? Wpisz ich nazwy:

.....  
.....  
.....



To jest .....



To jest .....



8

Niedźwiedź himalajski to inaczej? Zaznacz prawidłową odpowiedź:

NIEDZWIEDŹ SŁONECZNIKOWY

NIEDZWIEDŹ KSIĘŻYCOWY

NIEDZWIEDŹ GWIAŹDZISTY

# ZOO-ZAGADKI

trasa: "Stare ZOO"



9

Odszukaj na tabliczce gatunkowej informacje, które ze zmysłów nosorożca są szczególnie wyostrzone.



.....  
.....  
.....  
.....  
.....

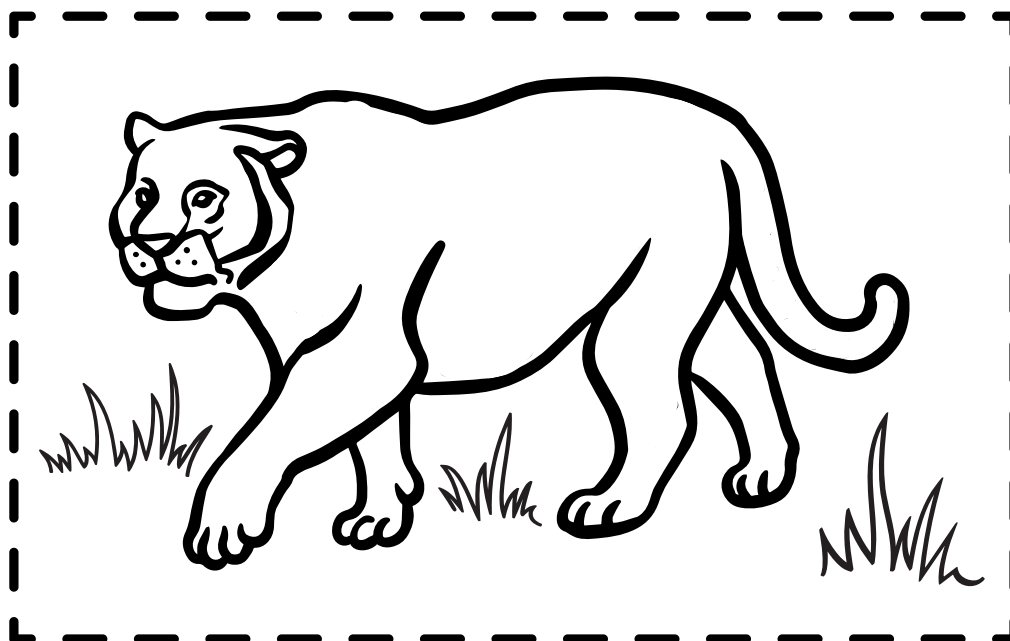
10

Znajdujesz się w pobliżu tygrysów. Najmniejszym i „najbardziej” barwnym gatunkiem jest tygrys sumatrzański. Zakoloruj na mapie Indonezji wyspę Sumatrę.



11

Na podstawie opisu umieszczonego na tablicy informacyjnej dorysuj charakterystyczne cechy tygrysa sumatrzańskiego.



# ZOO-ZAGADKI

trasa: "Stare ZOO"



## 12

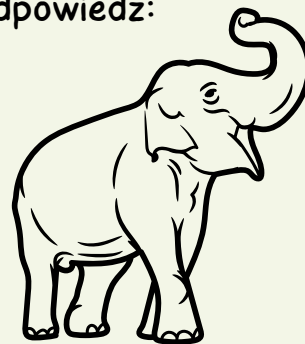
Kapibara to największy gryzoń świata. Odszukaj jej wybieg i zrób sobie zdjęcie z najbardziej memicznym zwierzęciem!



## 13

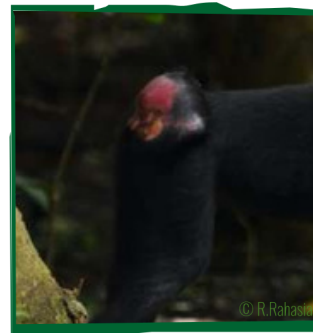
Ile kg paszy dziennie zjada słoń indyjski? Zaznacz właściwą odpowiedź:

- 12 kilogramów
- 120 kilogramów
- 1200 kilogramów



## 14

Na którym ze zdjęć poniżej widać pawiana? Zaznacz prawidłową ramkę.



## 15

Na wyspie przed budynkiem Terrarium spotkasz lemury katta. Uzupełnij poniższy tekst wykreślając niewłaściwe fragmenty.

Lemur katta to chyba najbardziej / najmniej znany gatunek z rodziny lemurowatych. Występuje on wyłącznie na Borneo / Madagaskarze. Lemur katta jest / nie jest gatunkiem zagrożonym wyginięciem. W ostatnich latach jego populacja spadła / wzrosła o ponad 97%. Głównym zagrożeniem dla tych zwierząt są trujące rośliny i fossy / niszczenie środowiska i kłusownictwo. Ciemnobrązowy / biało-czarny ogon to jego znak rozpoznawczy. Noszony wysoko działa jako kierunkowskaz / piąta noga. Lemury katta żyją samotnie / w stadzie.