

Spraw, by Twoja wizyta w zoo stała się świetną zabawą dla całej rodziny. Przed Wami kilka zadań do wykonania podczas spaceru po tzw. nowej części wrocławskiego zoo. Ciekawe, kto lepiej sobie poradzi z rozwiązywaniem zadań? Dorośli czy dzieci? A może wszyscy razem będziecie w jednej drużynie? Zapraszamy!

1 Stoisz przy mapie znajdującej się nieopodal bramy głównej naszego zoo. Możesz zapoznać się z przebiegiem alejek i lokalizacją wybranych gatunków zwierząt. Ale najpierw określ za pomocą róży wiatrów, w jakim kierunku się udasz, by kontynuować spacer trasą ZOOzagadek.

Tu wpisz odpowiedź:



2 Określ za pomocą mapy i róży wiatrów*, które z podanych alejek mają przebieg północ-południe (N-S)? Zaznacz właściwą odpowiedź:

- a) Likaony – Dzieciniec Zwierzęcy
- b) Pawilon „Sahara” – pawilon „Klimat, Zwierzęta, Ludzie”
- c) Pawilon „Terrarium” – pawilon „Ptaszarnia”
- d) Lwy – pawilon „Madagaskar”

*Róża wiatrów dawniej była stosowana na mapach dla wskazania kierunków według stron świata. Ciekawe, czy umiesz się nią posłużyć do tego zadania?



3 Jaka jest inna nazwa wielbłąda jednogarbnego? Rozwiąż rebus, aby się dowiedzieć:

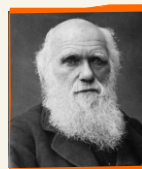
Tu wpisz odpowiedź:



~~N~~



~~CH~~



~~WIN~~



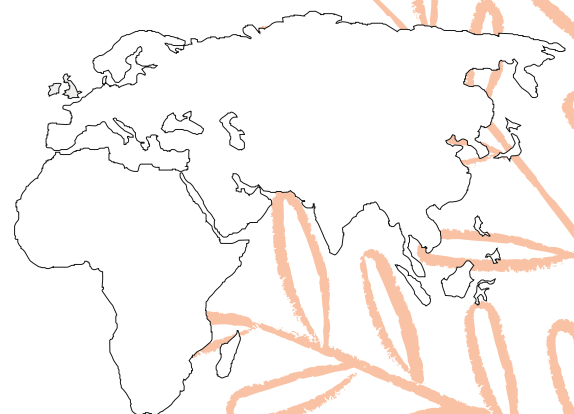
4 Sahara jest największą gorącą pustynią na Ziemi, ma 9 064 300 km²). Na jej obszarze zmieściłaby się cała Europa!
Zakoloruj obszar Sahary na mapie:

5 Rozszyfruj pojęcia (może Ci pomóc panel wiszący na ścianie pawilonu):

- żamal -
- alhajat -
- nachla -

Czy wiesz, w jakim języku zapisano te wyrazy?

.....

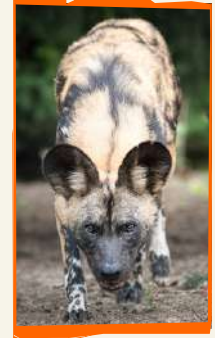


6 Uzupełnij tekst:
 „Lew może zjeść kg mięsa podczas jednego posiłku.
% polowań odbywają samice.
 U samca chroni szyję i klatkę
 piersiową podczas walk.

7 Uzupełnij wymiary lwa:
 Wysokość (w kłębie):
 - czy jesteś od niego wyższy/a?
 Masa ciała:
 - czy jesteś od niego cięższy/a?

8 Czy lwy występują tylko w Afryce?
 Zaznacz właściwą odpowiedź:
 a) Tak, w Afryce Środkowej.
 b) Nie, można je spotkać także w Azji.

9 Podpisz prawidłowo zdjęcia likaona i hieny. Które z nich spotkasz w naszym zoo? Zaznacz w kółku lub .



To jest

To jest

10 Watusi to bydło domowe hodowane w Afryce Środkowej. Jakich korzyści dostarcza ludziom to zwierzę?

Zakreśl właściwe:



mięso



lody



opał



ciasto



kawa



woda



mleko



skóry



jaja

CO PIJE KROWA? ;)

11 Zróbcie sobie zdjęcie rodzinne w fotościance obok pawilonu „Madagaskar”. Czy poznajesz, jakimi gatunkami lemurów jesteście? Podpisz pod zdjęciami zwierząt, kto jest jakim lemurem na zdjęciu.

Lemury należą do grupy ssaków zwanych małpiatkami. Nazwa naukowa małpiatek, czyli *Prosimiae*, znaczy "przed małpami" i nawiązuje do faktu, że ssaki te zachowały wiele cech wczesnych naczelnych - mają spiczasty pysk zakończony wilgotnym nosem, często też błonę odblaskową w oczach, długi pazur służący do czyszczenia futra, a w zuchwie grzebień powstały ze złączonych siekaczy i kłów.

lemur katta



wari rudy



wari czarno-biały



lemur alaotrański



12 Zbliżasz się do największego ssaka zamieszkującego Polskę - żubra. To, że możesz go dziś oglądać, zawdzięczamy staraniom m.in. ogrodów zoologicznych. W pewnym momencie gatunek ten uznano za wymarły w naturze. Tu wpisz datę, kiedy znaleziono ostatniego osobnika żyjącego w naturalnym środowisku:

13 Przed Tobą Wilcza Ostoja. Rozejrzyj się, może uda Ci się wypatrzeć jej mieszkańców. Znajdź imiona naszych wilków i zapisz je tutaj:

.....

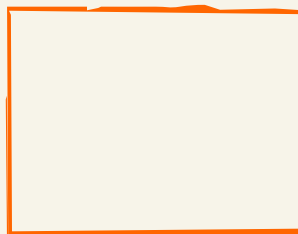
14 Ile osobników liczy przeciętna wilcza rodzina zimą?
 Zimą w grupie spotkamy tylko osobniki dorosłe i ich podrośnięte dzieci. Na wiosnę pojawiają się szczenięta, a wyrosnięte starsze rodzeństwo może opuścić rodzinę, by poszukać partnera lub partnerki. Czy wilcza rodzina jest większa od Twojej?

15 Na końcu Wilczej Ostoi znajduje się tablica z ruchomymi płytkami. Stań z jednej strony tablicy, aby nie widzieć pytań. Poproś drugą osobę, by stanęła z drugiej i odczytywała pytania. Ile trafnych odpowiedzi udzieliłeś/aś?

16 Jak nazywa się wilk po japońsku?

.....

Spróbuj narysować znak symbolizujący wilka:



17 Odnajdź fragment panelu z poniższego zdjęcia i uzupełnij to, czego tu brakuje:



TO SPRAWKA KRASNAŁA ŻEŁŚLIWKA!

18 Ile jest na świecie gatunków niedźwiedzi?
A jak nazywa się gatunek występujący w Polsce?

.....

20 Krasnal Złóśliwek zamazał wymiary tropów niedźwiedzia!
Zapisz je ponownie tutaj:



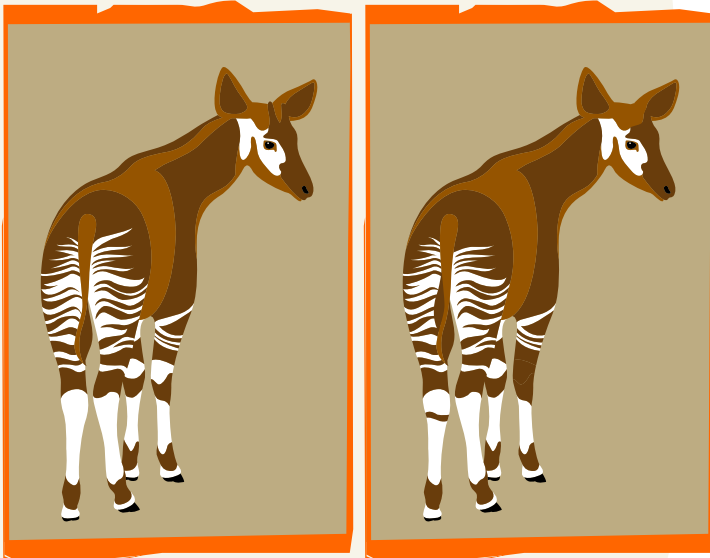
21 Czy na Dolnym Śląsku można spotkać muflona?

.....

23 Jaką masę ciała może osiągnąć dorosły żbik?

.....

25 Znajdź 5 różnic:



19 Zakreśl, lub pokoloruj to, co wchodzi w skład diety niedźwiedzia brunatnego:



22 Czy w Europie można spotkać dziko żyjące małpy?

.....

24 Naprzeciwko wybiegu żbików znajduje się skocznia. Wykonaj jeden skok z rozbiegu i porównaj odległość na skali. Tu wpisz nazwę zwierzęcia, które skacze tak daleko jak Ty:

.....

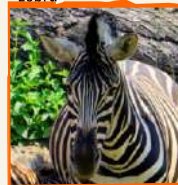
26 Uzupełnij tekst:
Okapi zamieszkuje

.....

w Kotlinie

Jego najbliższym krewnym jest:

zebra



żyrafa



osioł



Zaznacz zdjęcie krewniaka okapi.

27 Uzupełnij opis, wykreślając niewłaściwe fragmenty:

„Gwanako / Wigoń to ssak z rodziny
lamowatych / wielbłądowatych, uważany
za przodka lamy / dromedara.”

28 Kto wysiada jaja i wodzi pisklęta u nandu?
Zaznacz właściwą odpowiedź:

- a) Samica
- b) Samiec
- c) Obydwoje rodziców

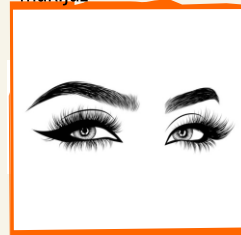
29 Wykreśl niewłaściwe fragmenty zdań o surykatkach:



występują w Ameryce Południowej / Afryce.
są gryzoniami / drapieżnikami.
są aktywne nocą / w ciągu dnia.
żyją w grupach / samotnie.

30 Ciemne obwódki wokół oczu u surykatek
działają jak...? Zaznacz właściwe zdjęcie:

makijaż



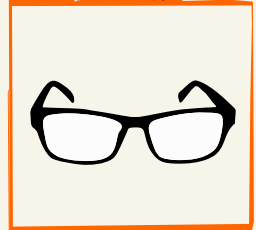
kamuflaż



okulary przeciwsłoneczne



okulary korekcyjne



31 Podpisz, umaszczenia koni widoczne na ilustracjach:



32 Na Dziecińcu Zwierzęcym spotkasz zwierzęta udomowione. Zaznacz, do jakich celów człowiek dane zwierzę hoduje:



33 Znowu ten Złośliwek! Zamazał nazwy produktów pszczelich. Wpisz właściwe nazwy.

- Produkowane jako pokarm dla larw i królowej matki.

- Używany przez pszczoły do obrony.

- „Wypacany” przez pszczoły, służy do budowy plastra.

- Służy pszczołom do uszczelniania ula.

